



صندوق سرمایه‌گذاری مشترک کارگزاری بانک ملی:

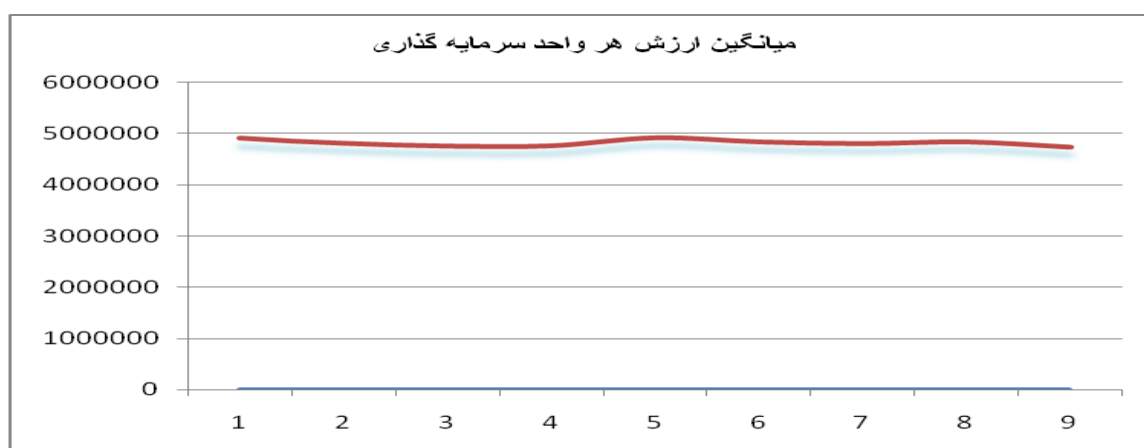
صندوق سرمایه‌گذاری مشترک کارگزاری بانک ملی ایران از ابتدای فعالیت خود (۲۱ اردیبهشت ماه ۸۷ تاکنون) توانست تا دوره مالی مورد گزارش بازدهی ۳۸۰ درصدی را نصیب سرمایه‌گذاران خود نماید که در ادامه بشرح آن می‌پردازیم:

بازده صندوق:

در جدول ذیل درصد بازدهی صندوق مشترک کارگزاری بانک ملی ایران در دو دوره مورد ارزیابی قرار گرفته است.

شاخص بازار		بازده صندوق		شرح
۱۳۸۹/۱۱/۲۰	۱۳۹۰/۱۱/۲۰	۱۳۸۹/۱۱/۲۰	۱۳۹۰/۱۱/۲۰	
2.72	-1.96	1.38	-3.05	یک هفته اخیر
11.37	0.65	11.19	-2.65	یک ماه اخیر
21.06	-.09	25.96	-.36	سه ماه اخیر
88.06	15.7	74.08	12.7	یکسال اخیر

نمودار زیر بیانگر میانگین ارزش هر واحد سرمایه‌گذاری صندوق سرمایه‌گذاری مشترک کارگزاری بانک ملی طی دوره نه ماهه منتهی به ۹۰/۱۱/۲۰ می‌باشد.





صندوق سرمایه‌گذاری مشترک
کارگزاری بانک ملی ایران

حجم معاملات صندوق :

طی سال مالی مورد نظر حجم معاملات انجام شده برای صندوق سرمایه‌گذاری مشترک از طریق کارگزاری بانک ملی ایران و بشرح جدول ذیل بوده است.

(مبالغ به ریال)

تغییرات (%)	۱۳۸۹/۱۱/۲۰ (میلیون ریال)	۱۳۹۰/۱۱/۲۰ (میلیون ریال)	شرح
(۲۴)	۱۷۸,۴۹۶	۱۳۵,۱۴۷	خرید
۵.۹	۱۴۴,۷۵۹	۱۵۳,۴۱۹	فروش
(۱۸.۱)	۳۲۳,۲۵۵	۲۸۸,۵۶۶	جمع کل

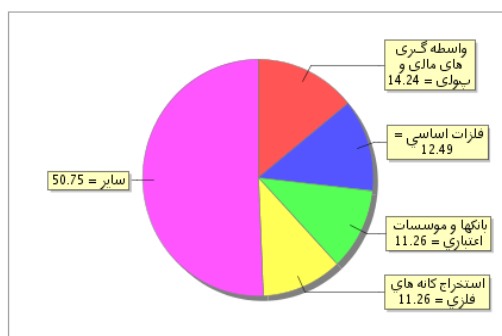
ترکیب دارایی های صندوق :

۱۳۸۹/۱۱/۲۰	۱۳۹۰/۱۱/۲۰	شرح
۹۳.۱۳	۶۷.۲۱	پرتفوی سهام (%)
۶.۸۷	۳۲.۷۹	*سایر (%)
۲۹	۱۴	تعداد سهام موجود در صندوق

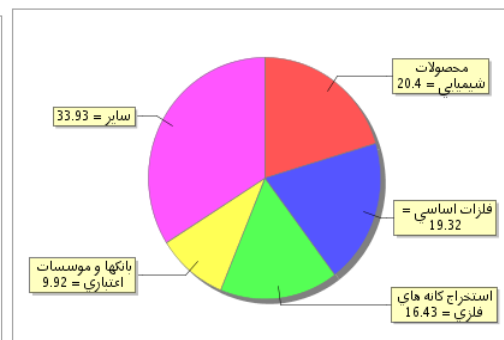
*منظور از سایر حسابهای دریافتی (تظیر سود سهام شرکتها و...) می‌باشد.

• ترکیب ۵ صنعت برتر در پرتفوی :

سال مالی منتهی به ۱۳۸۹/۱۱/۲۰



سال مالی منتهی به ۱۳۹۰/۱۱/۲۰



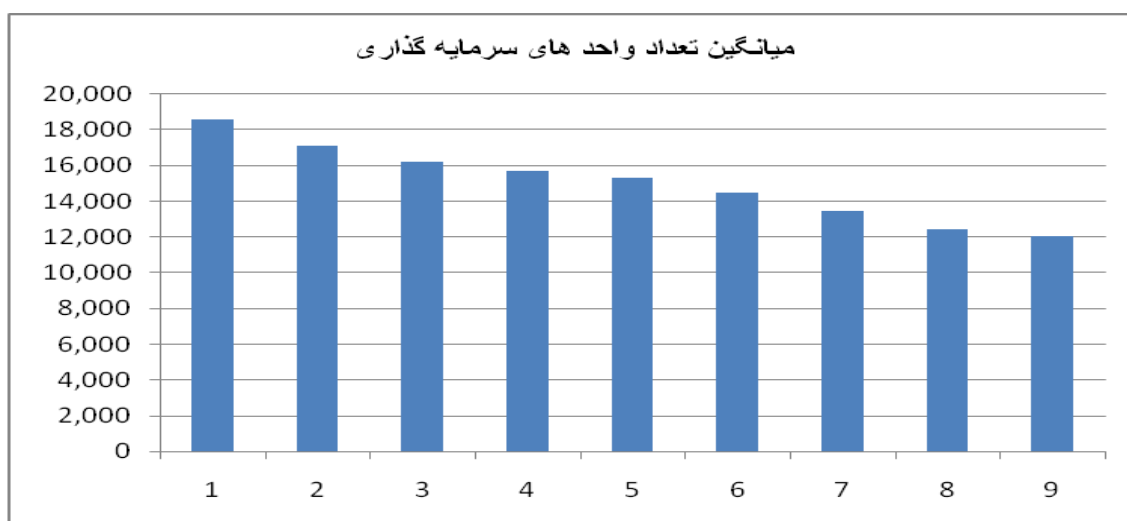


تعداد سرمایه‌گذاران:

همانطور که در جدول ذیل مشاهده می‌گردد ورود سرمایه‌گذاران را نمایش می‌دهد.

تغییرات (%)	۱۳۸۹/۰۸/۲۰	۱۳۹۰/۰۸/۲۰	شرح
(۶.۴)	۱۷۰	۱۵۹	جمع سرمایه‌گذاران حقیقی
۰	۵	۵	جمع سرمایه‌گذاران حقوقی
(۶.۳)	۱۷۵	۱۶۴	تعداد واحد‌های سرمایه‌گذاری

در نمودار زیر روند میانگین تعداد واحد‌های سرمایه‌گذاری در دوره نه ماهه مورد گزارش بازبینی شده است.





خالص ارزش دارایی های صندوق:

نمودار ارائه شده در ذیل میانگین خالص ارزش دارایی های صندوق را طی نه ماهه منتهی به ۲۰ بهمن ۹۰ نشان می دهد.

